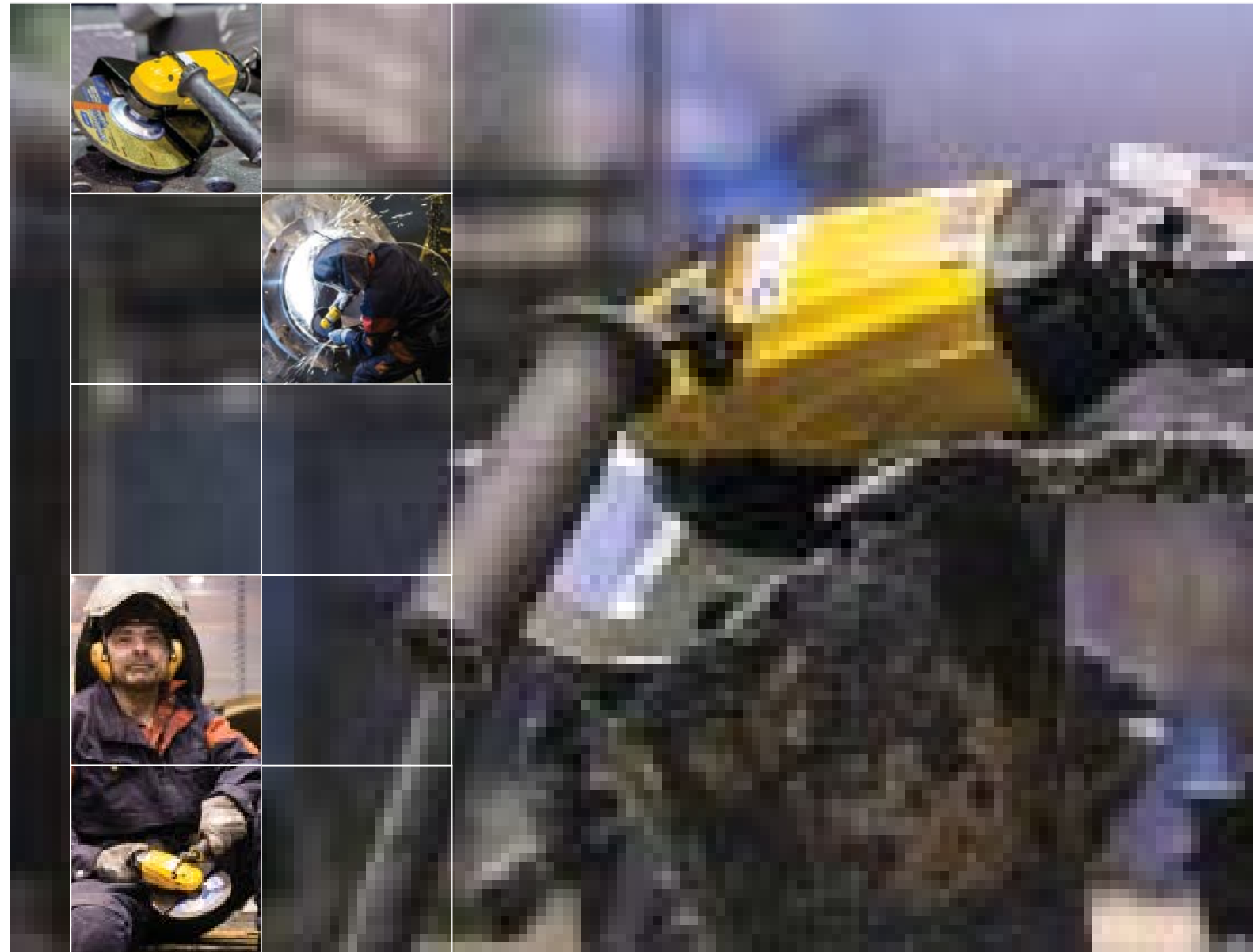


# Turbinenschleifer GTG25

Keine Kompromisse bei der Leistung



*Sustainable Productivity*

**Atlas Copco**

# Erfahren Sie die neue Turbinentechnik!

*Atlas Copco fertigt seit über 20 Jahren turbinengetriebene Industriewerkzeuge. Aus diesen umfangreichen Erfahrungen entwickelten wir unseren neuen Turbinenschleifer, die GTG25. In puncto Kraft, Abtragsleistung und Ergonomie ist die GTG25 eine Klasse für sich.*

## Erstaunlich produktiv: Die GTG25 wird Sie überzeugen!

Drücken Sie den Starterhebel und erfahren Sie die immense Turbinenleistung. Mit 2,5 Kilowatt reiner Abgabeleistung aus einem nur 2,1 kg leichten Werkzeug wird Ihre Arbeit leichter denn je.

Durch seine viel bessere Effizienz ist der Turbinenantrieb herkömmlichen Lamellenmotoren weit überlegen. So schaffen Sie dieselbe Arbeit in deutlich weniger Zeit. Weitere Kosten sparen Sie durch den wesentlich geringeren Druckluftverbrauch.

Mit ihrer extrem hohen Abtragsleistung setzt die moderne GTG25 einen neuen Maßstab in der Materialbearbeitung. Der eingebaute Drehzahlregler stellt sicher, dass immer mit der bestmöglichen Geschwindigkeit gearbeitet wird. Das verkürzt die Bearbeitungszeiten zusätzlich.

## Perfekte Ergonomie – in jedem Detail

Die beeindruckend hohe Leistung steigert Ihre Produktivität und erleichtert zugleich die Arbeit. Der ergonomisch abgewinkelte Handgriff mit seinem robusten Sicherheitsdrückerstarter, ein integrierter Unwuchtausgleich zur Minimierung von Vibrationen und das ausgesprochen niedrige Werkzeuggewicht sind nur einige Beispiele, wie eine GTG25 ihren Bediener entlastet.

## Ihre Sicherheit zuerst

Die GTG25 verfügt über einen automatischen Überlast-Abschaltmechanismus. Eine leicht verstellbare und stabile Schutzhaube sorgt ebenfalls für hohe Sicherheit der Bediener beim Schruppen und Trennen. Die doppelt wirkende Mechanik des Starters vermeidet unbeabsichtigtes Anlaufen der Maschine.

**Sicherheits-  
Video**



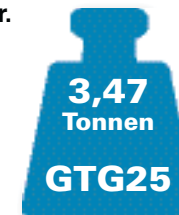
# Die Turbinentechnik der GTG25



67 Prozent mehr.



Vergleichbarer  
Lamellenschleifer



GTG25

## Höhere Materialabtragsleistung

Auf ein Jahr gerechnet (3 Stunden Schleifzeit pro Tag an 250 Tagen) schaffen Sie mit einer GTG25 rund 1,4 Tonnen mehr Materialabtrag als mit einer vergleichbaren Schleifmaschine.

## Technische Daten GTG25

Typ	Max. Leerlaufdrehzahl min <sup>-1</sup>	Max. Scheiben-Ø mm	Max. Leistung kW	Höhe über Spindel mm	Spindelgewinde Zoll	Gewicht kg	Luftbedarf			Empf. Schlauch-Ø (mm)	Luft-einlass-gewinde	Schall-druck <sup>a</sup> dB(A)	Vibrationswert <sup>b</sup>	
							unter Volllast l/s	im Leerlauf l/s					m/s <sup>2</sup>	Bestellnummer
<b>Zum Schleifen und Trennen</b>														
GTG25 F120	12 000	125	2,5	59	5/8-11	2,1	32	9	16	3/8"	76	3,8	8423 2525 01	
GTG25 F085	8500	180	2,5	59	5/8-11	2,2	32	9	16	3/8"	77	3,0	8423 2525 02	

<sup>a</sup> gemäß ISO15744, Messunsicherheit 3 dB(A), <sup>b</sup> gemäß ISO28927-1

## Werkzeugzubehör

Bezeichnung	Bestell-Nr.
Kurzschlauch	4175 0738 91
Abluftschlauch	4150 1532 95



## Legen Sie Wert auf die Verfügbarkeit!

Durch die Sicherstellung einer guten Druckluftversorgung holen Sie die maximale Leistung aus Ihren Werkzeugen. Unser Luftleitungszubehör steigert Ihre Produktivität, minimiert Druckverluste und hilft, die Lebensdauer Ihrer Werkzeuge zu verlängern.

## Luftleitungszubehör

Bezeichnung	Bestell-Nr.
MultiFlex – Schwenkanschluss	8202 1350 28
Produktivitäts-Kit	8202 0850 32
Klauenkupplung	9000 0262 00
HM Open XL – Schlauchaufroller	8202 1183 50



Für die vorbeugende Instandhaltung liefern wir leicht zu installierende Service-Kits, die zum Beispiel Dichtungen und Verschleißteile umfassen.

